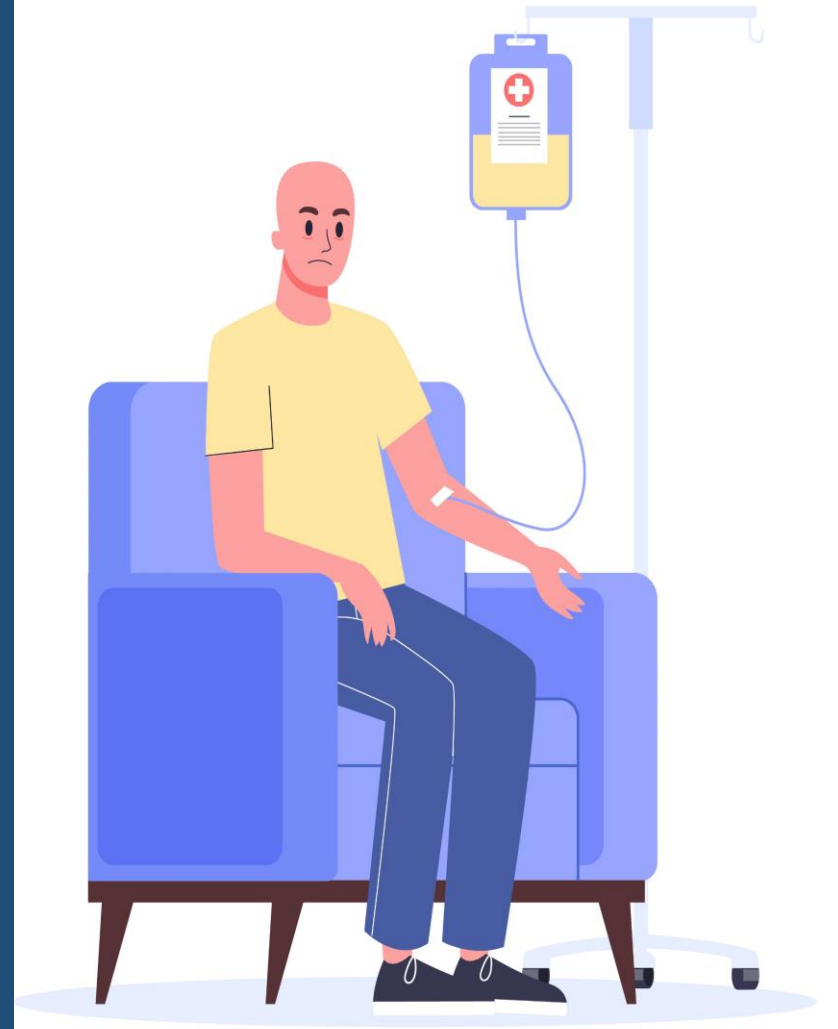


Совладание с болезнью паллиативных пациентов

д.м.н., профессор Н.А. Сирота
клинический психолог, аспирант Б.А. Фетисов



Основные проблемы пациентов

- симптомы заболевания
- сопутствующие заболевания на фоне нагруженного иммунитета
- болевые ощущения
- проблемы с активностью и физическим функционированием
- медицинские процедуры и восстановление после них
- анализы и контрольное обследование
- сбор, оформление документов и финансовые трудности



- побочное действие лекарственных препаратов, среди которых: боль, тошнота, рвота, усталость, диарея, стоматит, выпадение волос, запор, слабость, онемение и покалывание рук или ног, повышенное или пониженное давление, жар, потливость, кожные изменения, тромбоцитопения, нейтропения, лимфедема, проблемы с памятью и вниманием, отсутствие аппетита, отеки, сниженная фертильность и сексуальные дисфункции, проблемы со сном и мочеиспусканием и т.д.
- трудности социального взаимодействия
- неопределенность по поводу будущего
- тревожные переживания и страх прогрессирования / рецидива заболевания
- адаптация к визуальным изменениям, депрессивные переживания

Совладающее поведение

копинг - стратегии

проблемно-ориентированные

активные действия	позитивное переформулирование и личностный рост
принятие	
планирование	поиск инструментальной социальной поддержки

эмоционально-ориентированные

обращение к религии	поиск эмоциональной социальной поддержки
юмор	
сдерживание	подавление конкурирующей деятельности

избегание

отрицание	концентрация на эмоциях и их выражение
поведенческий уход	мысленный уход

самоэффективность

низкий нейротизм

Я - концепция

локус контроля

аффилиация

эмпатия

личностные

копинг - ресурсы

средовые
(социальная поддержка)

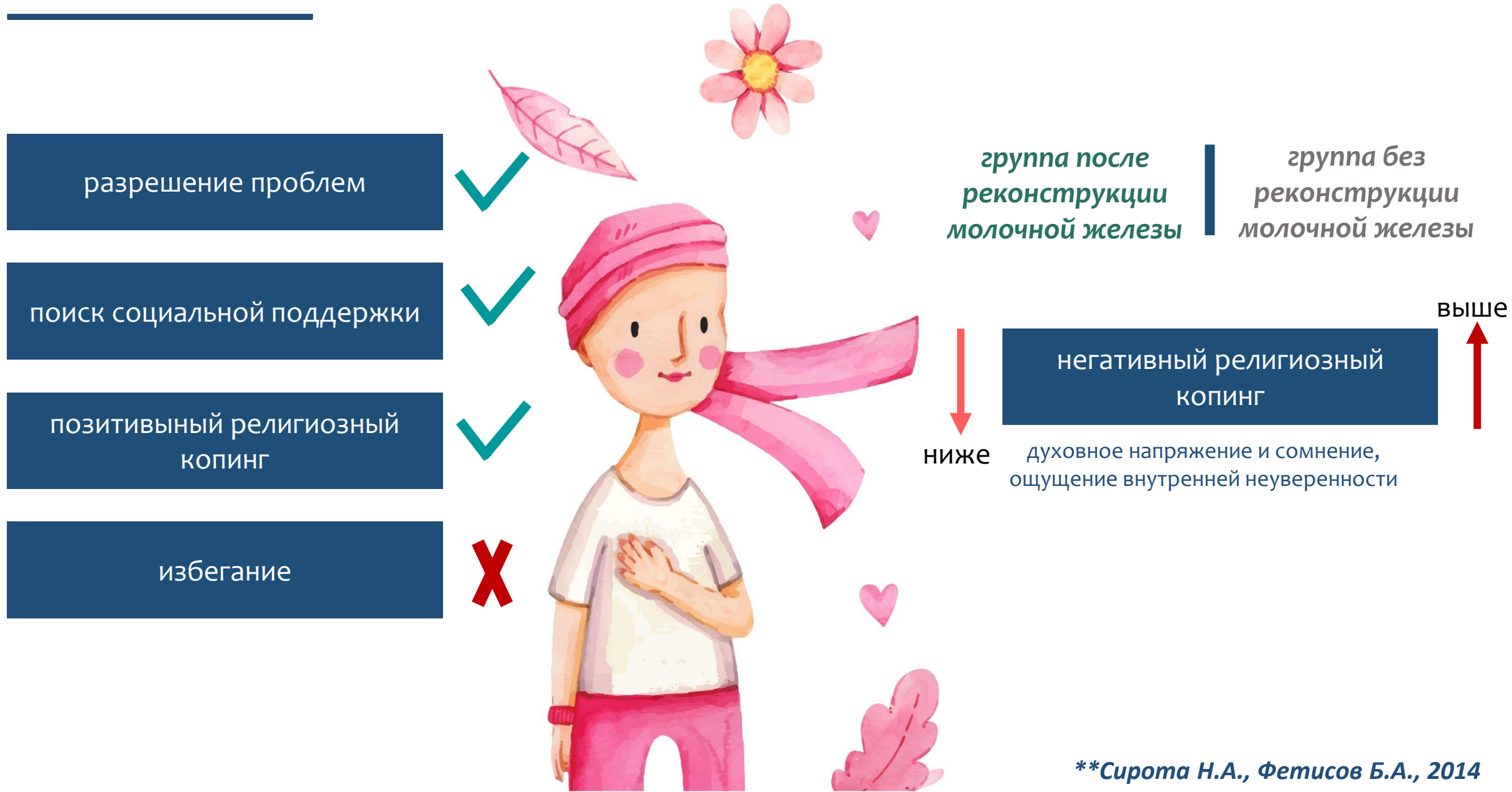
помощь в быту,
материальная помощь,
обеспечение ресурсами

обратная связь об
эффективности

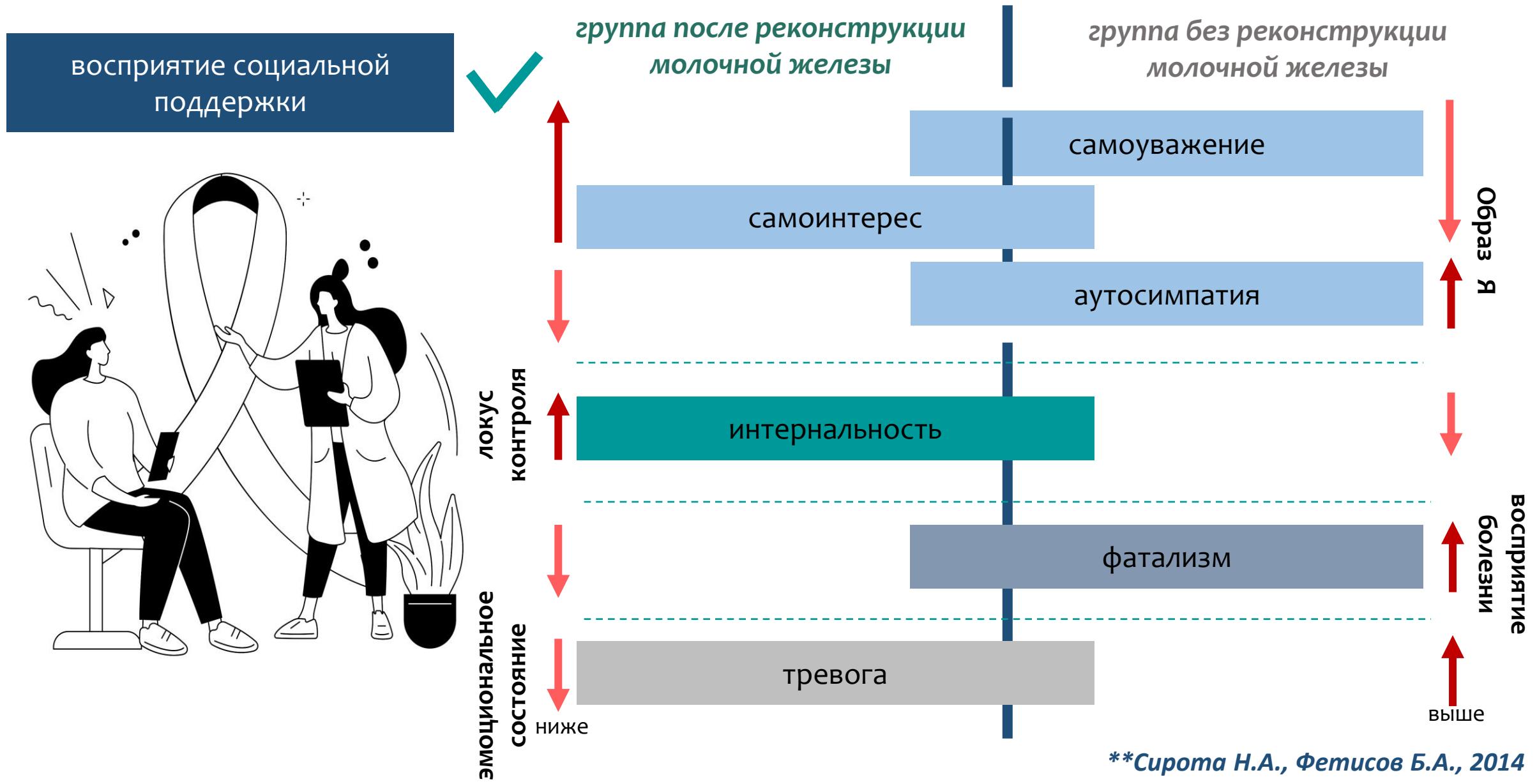
эмоциональная
или интимная
забота

предоставление
информации, совета
или рекомендаций

Копинг-стратегии пациентов с раком молочной железы



Копинг-ресурсы пациентов с раком молочной железы



Копинг-стратегии и страх прогрессирования заболевания пациенток с раком репродуктивной системы

*низкий уровень
страха прогрессирования*



позитивное переформулирование
и личностный рост



использование инструментальной
социальной поддержки



активное совладание



принятие



*высокий уровень
страха прогрессирования*



мысленный уход от проблемы



концентрация на негативных
эмоциях и их активное
выражение



поведенческий уход от проблемы



***Sirota N.A. , Moskovchenko D.V., 2016

Копинг-ресурсы и страх прогрессирования заболевания пациенток с раком репродуктивной системы

восприятие социальной поддержки



низкий уровень
страха прогрессирования

высокий уровень
страха прогрессирования



локус контроля



фатализм



внешний

в отношении лечения

внешний

смешанный

в отношении причин
заболевания

внешний



выше

самоэффективность



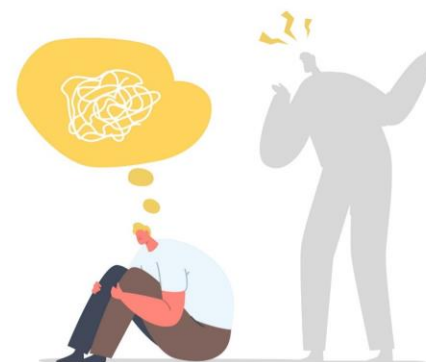
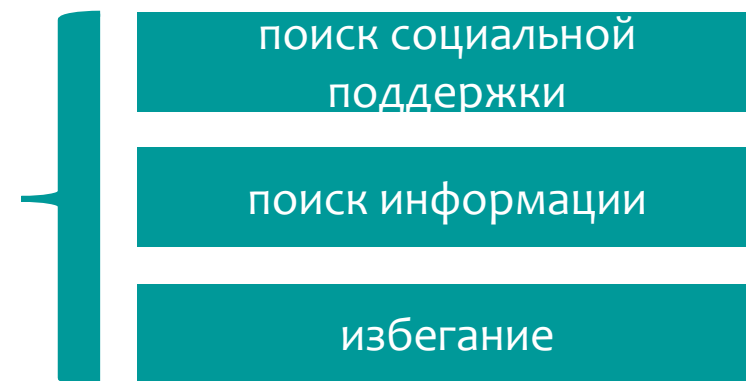
ниже

Копинг-стратегии пациентов с онкологическими заболеваниями различной локализации после завершения первичного лечения

рак молочной железы

рак предстательной железы

колоректальный рак



Копинг-стратегии пациентов с онкологическими заболеваниями различной локализации на этапе ремиссии

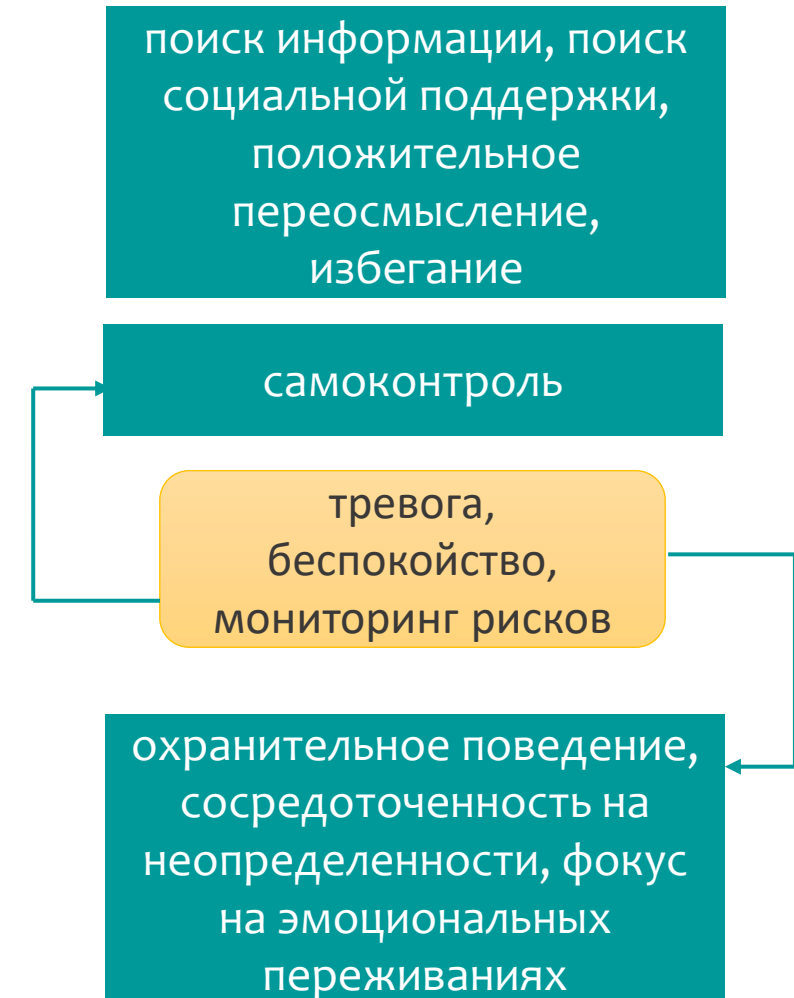
рак молочной железы



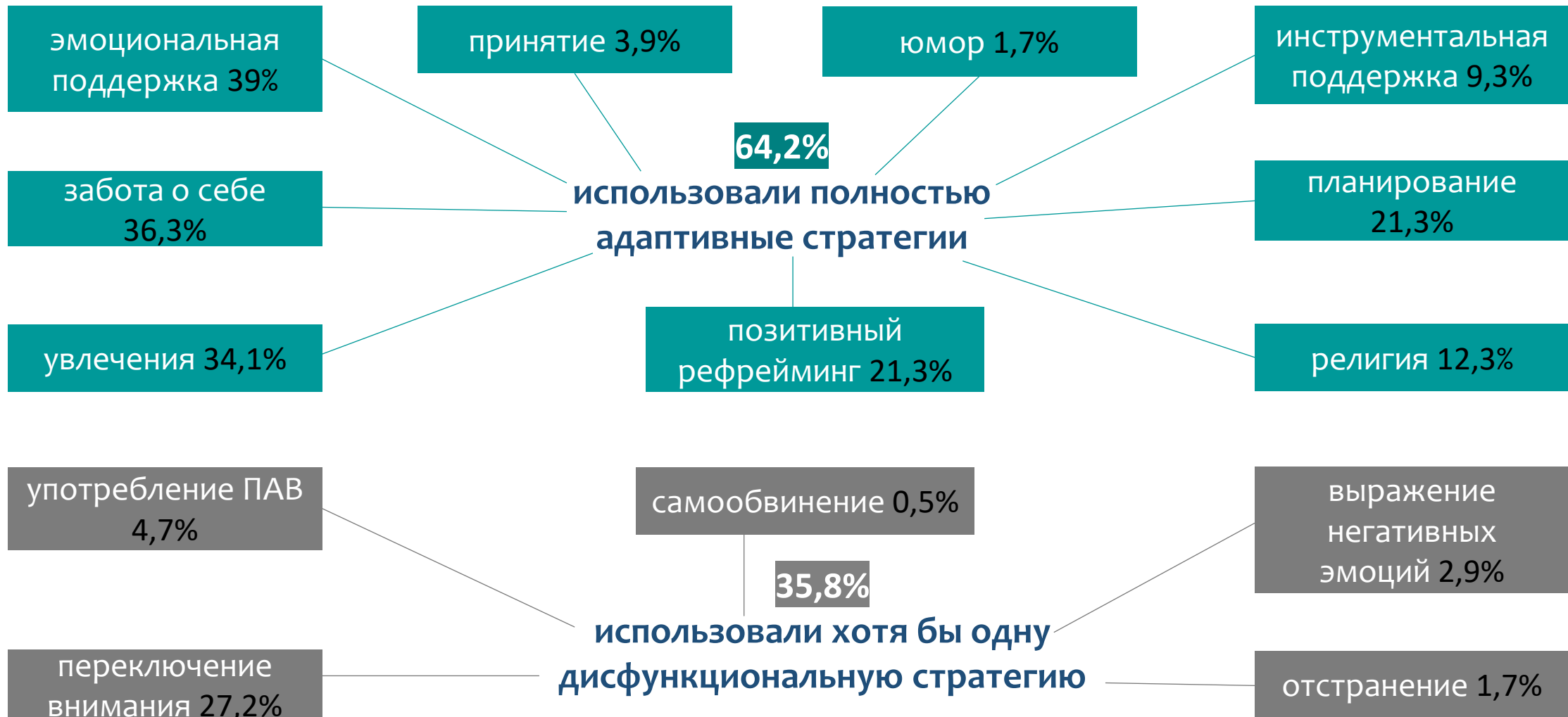
рак предстательной железы



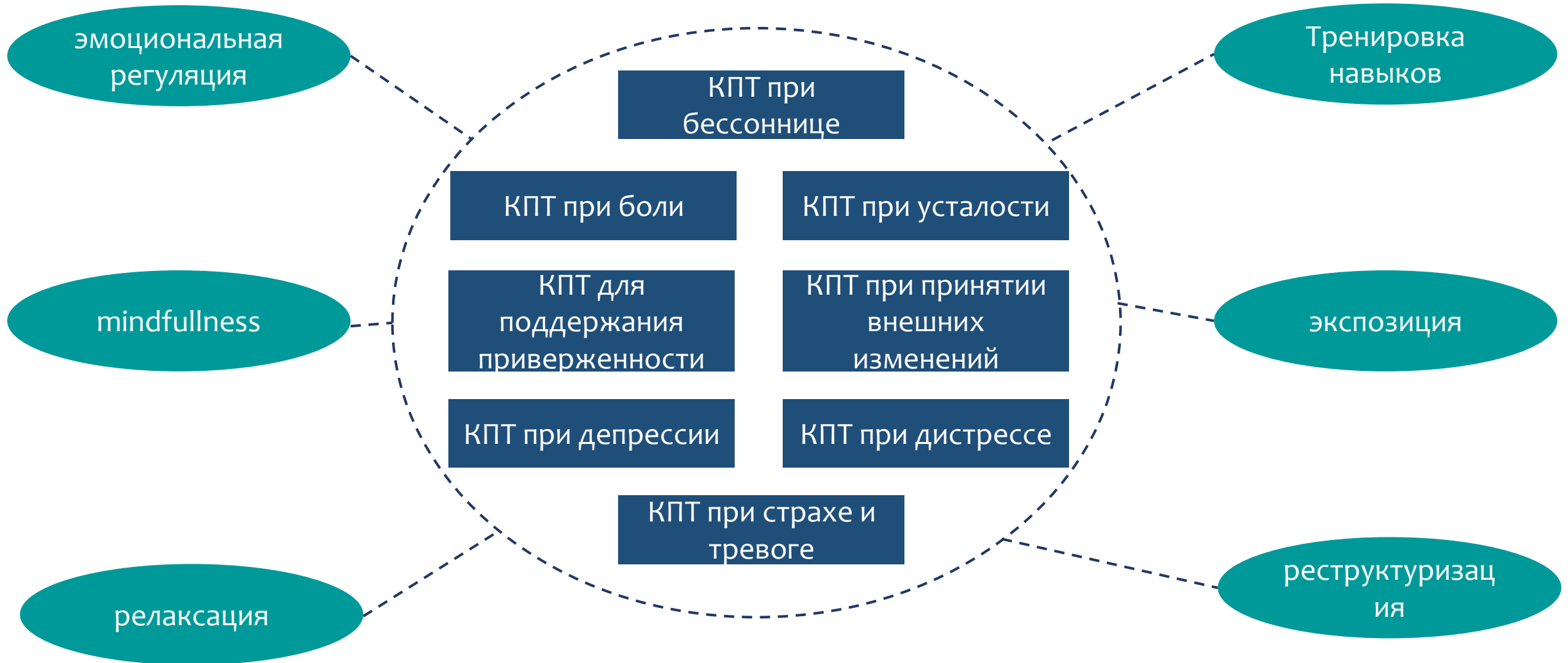
колоректальный рак



Копинг-стратегии пациентов с раком яичников во время COVID-19



Применение методов КПТ для выработки адаптивных форм совладающего поведения у онкологических пациентов



Спасибо за внимание

д.м.н., профессор Н.А. Сирота
клинический психолог, аспирант Б.А. Фетисов

Ссылки на источники

- * Состояние онкологической помощи населению России в 2022 году / Под ред. А.Д. Каприна, В.В. Старинского, А.О. Шахзадовой // М.: МНИОИ им. П.А. Герцена – филиал ФГБУ «НМИЦ радиологии» Минздрава России, – 2023. – 254 с.
- * *Сирота Н.А., Фетисов Б.А. Особенности совладающего поведения женщин больных раком молочной железы с внешне видимым послеоперационным дефектом и при его отсутствии / Н.А. Сирота, Б.А. Фетисов // Клиническая и медицинская психология: исследования, обучение, практика: электронный научный журнал – 2014. – № 3. – С. 7
- * * * Sirota N.A., Moskovchenko D.V., Yaltonsky V.M., Guldan V.V., Yaltonskaya A.V. Strategies and resources for coping with fear of disease progression in women with reproductive system cancer / N.A. Sirota, D.V. Moskovchenko, V.M. Yaltonsky, V.V. Guldan, A.V. Yaltonskaya // Psychology in Russia: State of Art.- 2016.-Vol. 9.- № 2.- P. 15-29.
- * * * * Lashbrook M. P., Valery P.C., Knott V., Kirshbaum M.N., Bernardes C.M. Coping Strategies Used by Breast, Prostate, and Colorectal Cancer Survivors: A Literature Review / M. P. Lashbrook, P.C. Valery, V. Knott, M.N. Kirshbaum, C.M. Bernardes // Cancer Nursing.- 2018.- Vol. 41.- №5.- P. 23-39.
- * * * * * Frey M. K., Chapman-Davis E., Glynn S.M., Lin J. et al. Adapting and avoiding coping strategies for women with ovarian cancer during the COVID-19 pandemic / M. K. Frey, E. Chapman-Davis, S.M. Glynn, J. Lin et al. // Gynecologic Oncology.- 2021.- Vol. 160.- № 2.- P. 492-498.