



www.oncort.ru



www.minzdrav.tatarstan.ru

Министерство здравоохранения Республики Татарстан
РЕСПУБЛИКАНСКИЙ КЛИНИЧЕСКИЙ ОНКОЛОГИЧЕСКИЙ ДИСПАНСЕР ИМЕНИ ПРОФЕССОРА М.З. СИГАЛА

Развитие паллиативной медицинской помощи в г. Набережные Челны

Заведующий отделением ОПМП №3 Набережночелнинского
филиала ГАУЗ «РКОД МЗ РТ проф. им. М.З. Сигала»
Мухаметшин Раиль Гамильевич

Казань 2022

Полный цикл оказания помощи по профилю «онкология» на территории всей республики

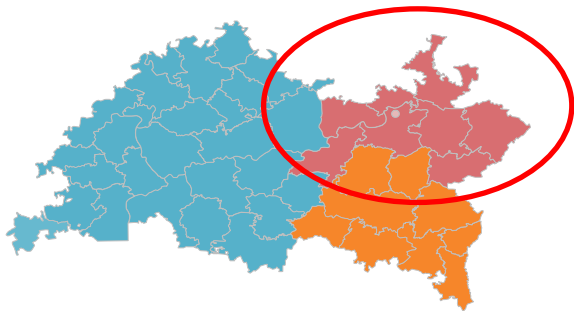
- АПП
- Лекарственная терапия
- Хирургия
- Лучевая терапия



- АПП
- Лекарственная терапия
- Хирургия
- Лучевая терапия

- АПП
- Лекарственная терапия
- Хирургия
- Лучевая терапия

Филиал ГАУЗ РКОД в г.Набережные Челны



Зона обслуживания: Северо-восточный
регион РТ – 1 215 тыс. населения

хирургическая помощь,
в т.ч. рентгенхирургические
методы

амбулаторно-поликлиническая
помощь, выездная
паллиативная помощь

диагностическая служба
(РКТ, МРТ,
иммуногистохимия,
молекулярная генетика,
эндоскопия)

лекарственная терапия

лучевая терапия

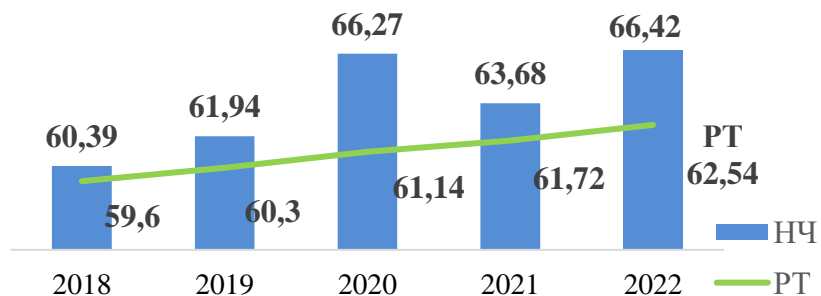


«Борьба с онкологическими заболеваниями» по городу Набережные Челны за 2022г .

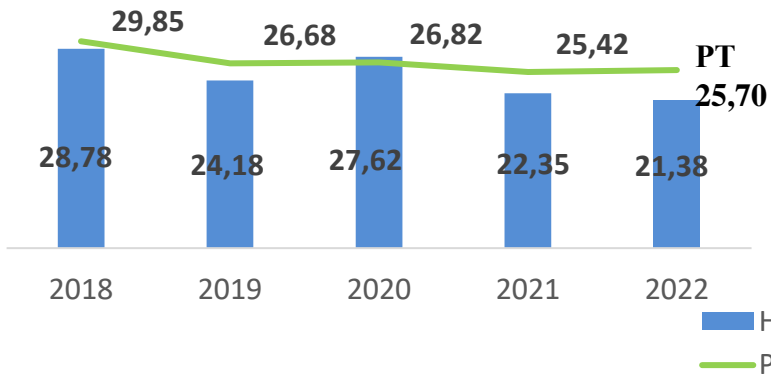
Показатель	Фактический показатель 2022	Целевой показатель 2022	Целевой показатель 2023	Целевой показатель 2024
Одногодичная летальность, %	16,64	21,1	20,0	19,1
Доля ЗНО, выявленных на I-II стадиях	66,42	61,7	61,8	62,1
Доля пациентов, состоящих на учете 5 и более лет	60,59	59,6	60,0	60,4
Смертность от ЗНО, на 100 тыс. нас.	165,98	181,9	180,4	178,8
Доля лиц с ЗНО, прошедших обследование в текущем году из числа лиц, состоящих на ДУ	49	70	75	80

Динамика показателей по городу Набережные Челны

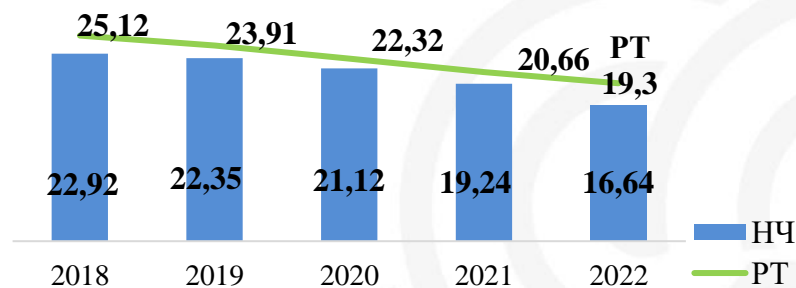
Доля ЗНО, выявленных на ранних стадиях (I-II стадии), в %



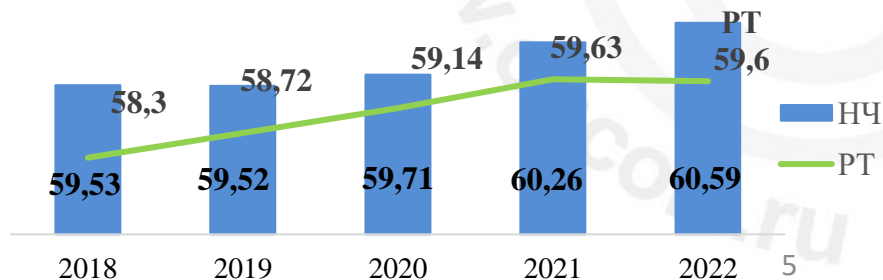
Запущенность, в %



Одногодичная летальность больных с ЗНО, %



Удельный вес больных с ЗНО, состоящих на учете 5 лет и более, %



Выездная паллиативная помощь за 2022



Выезды на дом

- Посещений на дому - 4245
- Пациенты – 999
- Одному пациенту в среднем выезд осуществляется 4 раза

Плевроцентезы/Лапароцентезы

- Проведено– 77/35

Взаимодействие с отделением химиотерапией

- Поддержка пациентов на этапе химиотерапии - 409

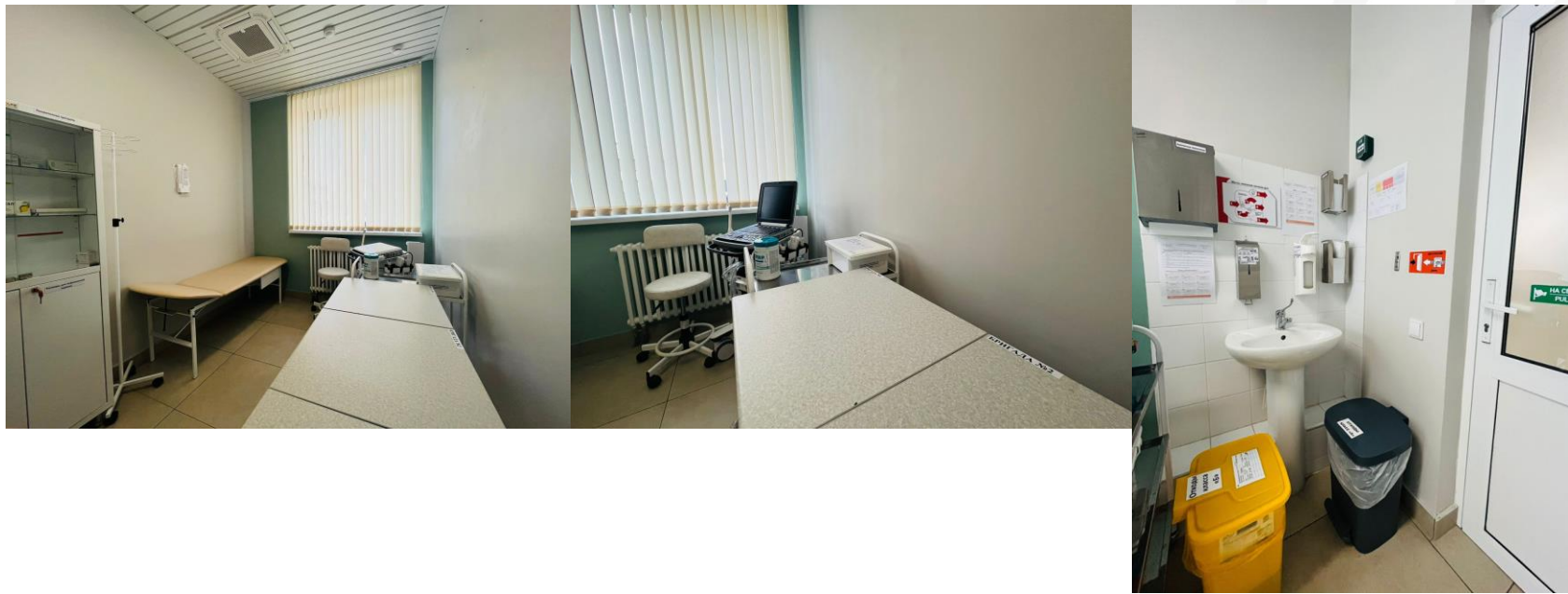


Взаимодействие с отделением радиотерапией

- Вернули на этап паллиативной ДЛТ - 125

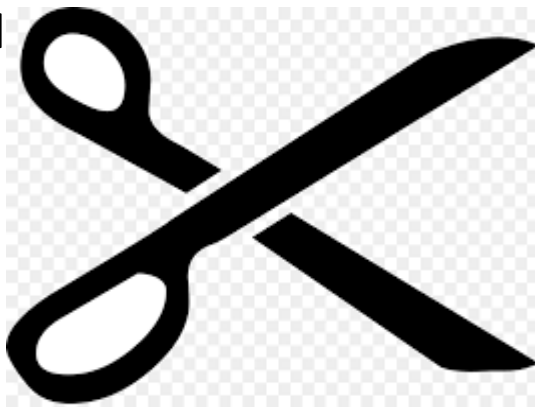
«Центр» паллиативной медицинской помощи

- Пациентам активно выявленным на вызове или путем самообращения в отделение.



Паллиативная медицинская помощь не «паллиативному» пациенту

- Инкурабельный



Избыточное
лечение

- Курабельный

Обратимое
ургентное состояние

БСМП	Неотложные хирургические вмешательства. Неотложные малоинвазивные вмешательства. Травматологический профиль
2 ГБ	Торакальное отделение. Отделение гнойной хирургии. Гематологическое отделение. Терапевтическое лечение.
5 ГБ	Отделение гнойной хирургии. Урологическое отделение. Кардиологическое отделение. Гастроэнтерологическое отделение.
РКОД НЧФ	Организация оказания медицинской помощи в плановом порядке.

3+ степень аналгезии

- За 2022 в разных ЛПУ города проведены эпидуральная катетеризация с целью аналгезии у пациентов с 4 кл. группой с последующей выпиской с катетером. (3 чел)
- В ЛПУ (БСМП, 2 ГБ) города осуществляется выписка пациентов с наркотическими препаратами для применения во время следования домой.

От инъекций к таблеткам

Приложение

План распределения наркотических и сильнодействующих лекарственных препаратов для медицинских организаций Республики Татарстан на 2023 год (амбулаторная сеть)

№ п/п	Наркотические анальгетики короткого действия (в упаковках)					Наркотические анальгетики пролонгированного действия (в упаковках)												сильнодействующие лекарственные препараты					
	Кол-во онкологических пациентов, умерших в 2021 (по сост. на 01.12.2021)	Морфин р-р для инъекц.	Морфин, таблетки покрытые пленочной оболочкой		Морфин, капли для приема внутрь, 20 мг/мл флаконы 10 мл №2	Налоксон +Оксикодон Суточная доза - 2 таб. (в упаковке 20 таб.)			Морфин, таблетки (капсулы) Суточная доза -2 таб. (в упаковке -20 таб.)				ТТС с Фентанилом Доза - 1 пластырь на 72 часа (в упаковке -5 пл.)					Трамadol, раствор для инъекций	Трамadol, капсулы	Трамadol, таблетки	Тапентадол, таблетки пролонг. действия 50 мг № 20		
			5 мг №20	10 мг №20	20 мг/мл флаконы 10 мл №2	5мг/ 10мг	10мг/20мг	20мг/40мг	10мг	30мг	60мг	100 мг	12,5 мкг/ч	25 мкг/ч	50 мкг/ч	75 мкг/ч	100 мкг/ч	50 мг/мл №5	50 мг № 20	100мг № 20	50 мг № 20	100 мг № 20	150 мг № 20
	1	2			3	4	5	6	7	8	9	10	11	12	13	14	15	16	17	18	19	20	
ГАУЗ ГБ2	75	202		2		2	6	20	2	5	9		1	12	28	15	2	600	48	48	108	108	108
ГАУЗ ГВВ	57	200													100	100	24	500	150	50	50		
ГАУЗ ГП 3	140	400		40	-	80	120	120	10	40	60	-	3	60	200	150	20	1000	500	300	120	120	-
ГАУЗ ГП 4	160	350	0	0	0	0	15	15	0	28	52	0	0	24	170	80	56	3200	900	420	80	92	14
ГАУЗ ГП 5	121	100	0	0	0	30	6	6	0	0	0	0	0	0	36	12	0	260	12	12	12	12	12
ГАУЗ ГП6	152	400	0	0	0	50	60	60	0	50	20	0	0	24	220	100	50	1400	600	600	120	120	0
ГАУЗ ГП7	100	240	3	3	0	0	0	0	3	6	12	3	2	16	38	20	4	1990	350	450	50	100	100
ГАУЗ ГП9	110	265				24				60	20				200	200		2000		1200	50		
Итого	915	2157	3	45	0	186	207	221	15	189	173	3	6	136	992	677	156	10950	2560	3080	590	552	234

Спасибо за внимание!

